

2010

PRINCESS V56

FÖRMEDLING • GB-PYIP7133B010

REGISTRERAD I DANMARK
VISNING COPENHAGEN, DENMARK

2X 2X VOLVO PENTA D13-900 (2X 900HP) - 485H
TOPPFART, CA
LÄNGD 17.45 M X BREDD 4.47 M
3 KABINER • 2 WC

SOLD

Princess Yachts West Sweden
+46 (0) 304 390 90
princessyachts.se

Princess Yachts Norway
+47 66 76 08 70
princessyachts.no

Princess Yachts Denmark
+45 70 26 84 84
princessyachts.dk

FRAMDRIVNING

Motorer	2x 2x Volvo Penta D13-900
Motor	2x 900 HP
Hours	ca 485 H
Typ	Inboard
Drivtyp	Direct
Bränsle	diesel

DIMENSIONER

Längd	17.45 m
Bredd	4.47 m
Djup, ca	1.24 m
Bränsle	1839.71 L
Vatten	363.4 L
Septik	1x
Torrsvikt, ca	22500 kg

ÖVRIGT

Tillverkare	Princess Yachts
Båtkategori	Power
Skrovtyp	Deep Vee
Material	Fiberglass
Elsystem	24 V
Kabiner	3
WC	2

Princess V56 från 2010 med största motoralternativet D13-900, Yacht Controller, elektrisk taklucka, klimatanläggning mm. Vinterförvarad inomhus.

NAVIGATION & MANÖVRERING

Största motoralternativet

Yacht Controller trådlös fjärrkontroll för motorer och bog/häckprop.

Uppgraderad bog- och häckpropeller

Strålkastare

Kompass

Trimplan

Ny navigation 2017:

Kartplotter/radar 15.4 tums Raymarine gs165 med 4kW öppen vinge

AIS Raymarine 650

Autopilot Raymarine p70s

Logg/lod Raymarine i70

VHF Raymarine med DSC

EXTERIÖR

Elektrisk hardtop

El ankarspel i fören

Svart sittbrunnkapell

Teakdurk på badplattform och i sittbrunn

Wetbar med el grill, ho och kylbox

LED lampor vid durk ute

Undervattensbelysning under badbrygga, LED

Dusch på badbrygga

Dimmer till belysning i sittbrunn

Färskvattenspolning på fördäck

Teleskopisk landgång Opacmare

Nedsänkbar badplattform med garage och Williams tender launch & recovery system '1'

Soldyna på fördäck

INTERIÖR

Inredning i ljus ek med matt lack
Delbar bädd i midkabin
Princess servis
Elspis
Varmluftsgn/Mikro/Grill
Kylskåp med frysack
Dimmer till belysning i salong
TV i salong
Bose 3.2.1 gs series 3 entertainment system
Fusion UD-750 marine stereo med bluetooth och 4x Fusion 7.7" 280W högtalare
JL audio mhd900/5-24v: 5 ch marine system amplifier
2x WC med elektrisk toalett och separat duschkabin

ÖVRIGT

Kontinentala 220V-uttag
Varmvattenberedare
Klimatanläggning med kyla/värme med SMX II kontrollsystem
Laddare/landström
Uppgraderad generator till 13,5 kW
Septiktank med el+däckstömning
Fendrar och linor

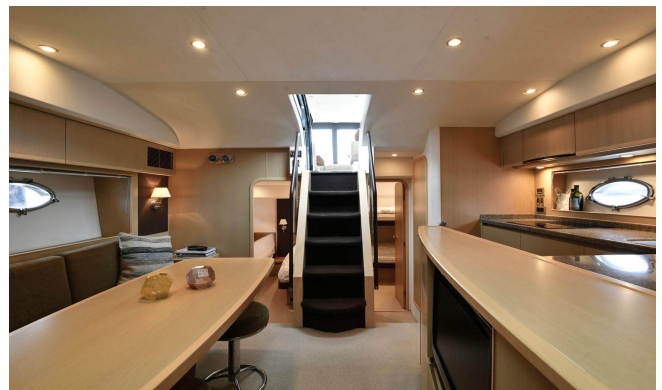
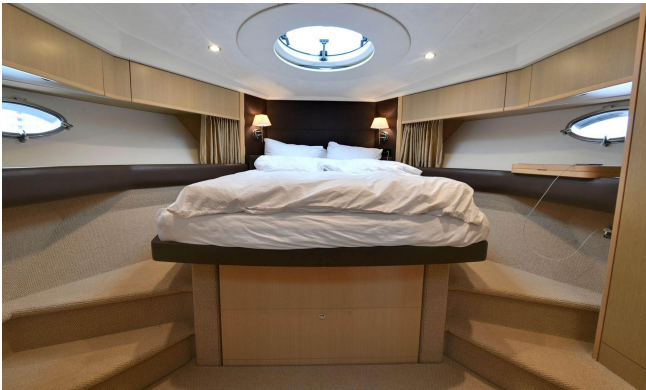
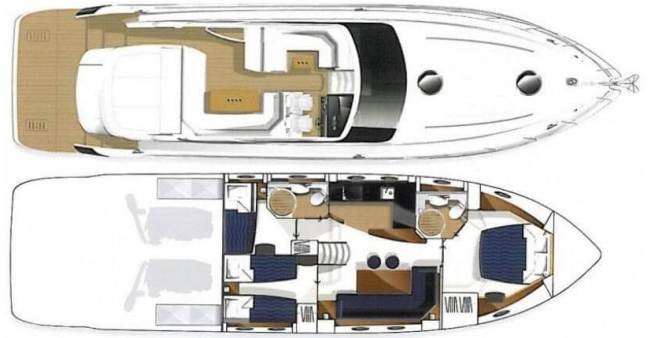
HISTORIK

Båten har haft två ägare sedan den tillverkades. Nuvarande ägaren är dansk och har hemmahamn i Köpenhamn. Båten har vinterförvarats inomhus varje vinter och full servicehistorik finns.

NULÄGE

Finns inom kort för visning i Hundige Havn söder om Köpenhamn, Danmark. Kontakta oss vid intresse.

Informationen om denna båt är given i god tro och antages vara korrekt, men kan inte garanteras. En köpare, eller dennes besiktningsman, bör undersöka sådana detaljer och skick som köparen önskar validerade. Vi reserverar oss för ändringar eller att båten upphör vara till salu.



Princess Yachts West Sweden
+46 (0) 304 390 90
princessyachts.se

Princess Yachts Norway
+47 66 76 08 70
princessyachts.no

Princess Yachts Denmark
+45 70 26 84 84
princessyachts.dk